

# Mémoire de la Mine de Montbelleux

Association la **3M Montbelleux**

Siège social : Mairie, 14 avenue de Normandie - 35133 - Luitré

RNA W351001255 Siret 53971823900012 [la3m.montbelleux1@orange.fr](mailto:la3m.montbelleux1@orange.fr)

## LETTRE D'INFORMATION AUX ADHERENTS

N° 12 juin 2015

### Le Club de Minéralogie de St Nazaire a fait escale à Montbelleux.

Accueilli le 30 mai par l'association Mémoire de la Mine de Montbelleux, le club de St Nazaire a pu assister à une conférence agrémentée d'un diaporama préparé par Jean-Marie Bodin, historien de la mine.



A partir de documents photographiques inédits, le club a pris connaissance de l'histoire des « Hommes de Montbelleux » et des différents épisodes économiques et sociaux qui ont jalonné tout le XXe siècle.



Yves Lulzac, ancien géologue du BRGM, qui a exercé plusieurs années à Montbelleux, a apporté son éclairage sur la géologie et la minéralogie très particulière et unique du sous-sol de Montbelleux.

Ensuite, les 25 visiteurs ont piqueniqué au pied du chevalement.

Ils ont terminé leur visite en découvrant la collection de minéraux de la 3 M Montbelleux, l'exposition d'outils de mineurs et en complétant leur information par la lecture des panneaux explicatifs proposés par la 3 M.



# Montbelleux accueillera le public le samedi 13 juin de 14 h à 18 h.

Cette année, la journée porte ouverte à Montbelleux est fixée au 13 juin.

Au programme,



A 15 h, conférence de Jean-Marie Bodin  
« Les hommes de Montbelleux ».



A 17 h, Bruno Chemin, conteur gallo,  
nous invite dans son univers poétique et comique.

Tout l'après-midi, animations musicales ; présentation des différents métiers des métaux, forgeron, ferronnier, sculpteur... ; exposition de minéraux, d'outils de mineurs, de panneaux explicatifs ; dégustation sur place.

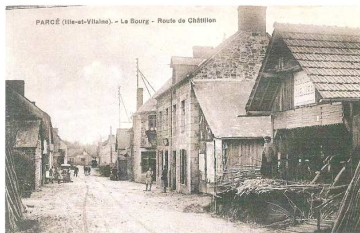
**Le circuit d'interprétation  
est à la  
disposition des  
randonneurs  
pendant tout l'été.**

**Départ au pied du  
chevalement.**

10 panneaux sur 4 km 500  
vous apprennent que Montbelleux  
est un site très riche sur les plans,  
géologique, historique, légendaire,  
minéralogique, minier, industriel...

Sur les grands chemins

Beaucoup de mineurs habitaient Parcé, commune la plus proche de la mine. Ils accédaient à la mine par ce chemin qui monte vers le sommet de la colline. On retrouve dans l'état civil de Parcé les actes concernant d'anciens mineurs, décès, naissances...



Les ingénieurs et cadres étaient hébergés chez Madame Beaumont qui tenait un hôtel-restaurant dans le bourg.

Vous êtes également sur l'un des chemins montais empruntés depuis des siècles par les pèlerins de toute condition (miquelots) se rendant au Mont-Saint-Michel. Ce circuit, appelé la « Voie des Plantagenets », est suivi par les pèlerins venant d'Anjou.

Les pèlerins partant du Mont se rendant à Saint-Jacques de Compostelle (jacquets) empruntent le même itinéraire.

Vous êtes ici à la limite de 3 communes : de l'autre côté de la route : Dompierre-du-Chemin ; à droite du sentier : Luitré ; à gauche du sentier : Parcé.

La concession de la mine s'étendait sur ces 3 communes ainsi que sur la Selle-en-Luitré.

Des recherches de wolframite ont été réalisées sur la commune de Parcé, au lieu-dit Villeray. Deux puits de sondage ont été creusés ; l'un d'eux a été appelé le puits KERFORNE du nom même de l'universitaire qui a été le premier à faire des recherches à Montbelleux en 1903. Le sous-sol de Villeray contient aussi du wolfram. Il n'a cependant jamais été exploité.



La 3 M - Mémoire de la Mine  
de Montbelleux  
la3m.montbelleux1@orange.fr

**Montbelleux  
sera également ouvert au  
public  
le dimanche 21 juin  
de 14 h à 18 h  
dans le cadre des  
Journées Nationales de  
l'Archéologie  
et des  
Journées du Patrimoine de  
Pays.**

## BULLETIN adhésion/renouvellement/don La 3 M – Mémoire de la Mine de Montbelleux.

ANNEE : 2015

Nom :

Prénom :

Adresse :

Code postal :

Ville :

Téléphone fixe :

Téléphone portable :

Adresse courriel : .....@.....  
(merci de l'indiquer, nous faisons ainsi des économies d'envoi postal).

Je verse la somme de.....€ à la 3 M (minimum 5€).

Date :

Signature :

Les informations vous concernant, inscrites dans notre fichier, sont réservées à l'usage exclusif de l'association. Conformément à la Loi Informatique et Liberté du 06/01/1978, vous pouvez, en nous écrivant, y avoir accès et demander leur rectification ou leur suppression.