



Marteau-piqueur avec son arrivée d'eau (Jumbo, forage à l'horizontal).

Remis par l'association les Mines de la Brutz.

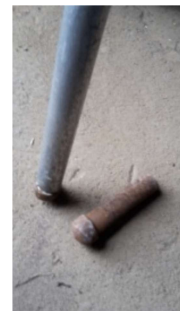


Marteau-piqueur (Simba, forage à la verticale).

Remis par l'association les Mines de la Brutz.

Barre de purge. 2m de long.

Manche en aluminium. A une extrémité un bec pour accrocher le minerai après un tir de mine, à l'autre extrémité un tampon.





Barre-à-mine avec bout en tungstène et orifice pour projection de l'eau ; autre extrémité d'une barre-à-mine en croix.



Burin allemand porteur d'une vrille (1942/1944).

Don de Mr J. Collerais.



Pointerolle servant à déstabiliser la paroi rocheuse avec un marteau.



Casques avec protection antibruit et lampe avec batterie (1978/1983).



**Casque de monsieur
Alphonse Gardhaut,
Mineur-boiseur à
Montbelleux
(1951/1958).**



**Lampe de mineur
acétylène carbure
(1951/1958).**



**Lampes de mineur à
essence benzine .
(1916/1918)**



**Herminette allemande
(1942/1944) utilisée pour créer
une saillie sur les bois où on
déposait des poutres pour
consolider le plafond de la
galerie.**



Pic de mineur, exploitation (1916/1918), retrouvé par Mr J. Collerais sur le carreau de la mine.



Différentes pinces de forgeron

Don de Mr Célestin Lairie



**Pioche de mineur.
Pic d'un côté, masse de l'autre,**



CAROTTAGES et présentoir
Le carottage est une technique de prélèvement d'échantillon qui consiste à forer une roche pour obtenir un cylindre de matière.

L'éclatement et l'analyse de ce cylindre permet de reconstituer la nature du sous-sol et d'y découvrir les minéraux intéressants comme le Wolfram.