



Photo 1. Le chevalement, témoignage de l'exploitation minière de Montbelleux (cliché Gérard Sustrac).

des moulins en Bretagne. Une exposition de documents anciens, d'archives aimablement confiées par le propriétaire, des démonstrations de forgerons ont permis d'attirer environ 600 visiteurs. Ce succès nous a confirmé dans notre démarche : il fallait faire revivre le souvenir de ce site minier, dernier vestige du passé minier breton dans le secteur.

## Organiser des conférences et créer des partenariats

Des conférences ont ensuite été programmées et en tout premier invité, Yves Lulzac, ingénieur en retraite du BRGM<sup>5</sup>, a présenté son travail de prospection sur le site de Montbelleux. Les auditeurs se sont montrés très intéressés et curieux par cette présentation très détaillée des techniques de sondage et les évaluations qui en découlent pour estimer la richesse du gisement.

En 2013 un historien amateur, Jean-Marie Bodin, s'est penché sur les différentes étapes d'exploitation de la mine et nous a fait une communication très documentée sur ses 15 ans de recherches. En 2014, c'est Jean Babou qui nous a présenté la personnalité très complexe d'un des propriétaires de la mine, en nous détaillant le parcours atypique d'Edgard Brant, spolié par les allemands lors de

la seconde guerre mondiale.

En s'associant à des collectionneurs de minéraux, nous avons pu exposer des fragments de tous les matériaux constituant le sous-sol. Un donateur nous a offert l'intégralité de sa collection nous permettant désormais de présenter des pierres provenant du site lui-même.

L'accueil d'un photographe passionné, Sébastien Berrut, nous a permis de constituer une photothèque remarquable avant que les travaux de réhabilitation, sous l'autorité de la DREAL<sup>6</sup>, ne fassent disparaître la majeure partie des constructions.

Un partenariat a été mis en place avec les Mines de la Brutz et nous avons pu profiter de leur expérience et de leur imposante collection de matériels pour présenter lors de nos animations des objets authentiques et très démonstratifs des conditions de travail au fond de la mine.

Une association locale travaillant sur la mémoire orale nous accompagne depuis le début pour collecter les



Photo 2. Le bâtiment de la forge au pied du chevalement de Montbelleux (cliché la 3 M. Montbelleux).

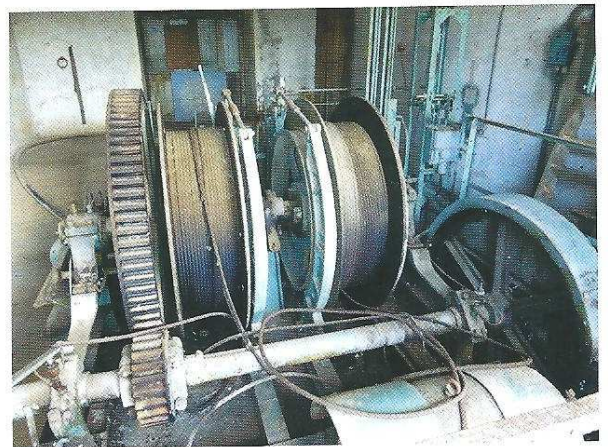


Photo 3. Le treuil du chevalement de Montbelleux (cliché Gérard Sustrac).

5. Bureau de recherches géologiques et minières.

6. Direction régionale de l'environnement, de l'aménagement et du logement.